



## EL INSTALADOR EN 2018

Estudio sobre empresas e instaladores eléctricos de la Comunidad de Madrid. Realizado por APIEM y TELEMATEL. Datos de universo derivados del INE, cifras de 2016. Resto de datos sobre cuestionario a +300 instaladores de la Comunidad de Madrid. Los datos no son una representación estadística, sino análisis de frecuencias de respuesta.

En este estudio se considera empresa instaladora a toda empresa o profesional dado de alta con un CNAE 4321. Se considera "instalador" a una empresa de instalaciones eléctricas con facturación inferior a 5MN€.



915 945 271  
apiem@apiem.org  
<http://apiem.org/>

TELEMATEL >

902 361 834  
comercial@telematel.com  
<https://www.telematel.com/>



# El instalador €2018



# La instalación eléctrica en la Comunidad de Madrid

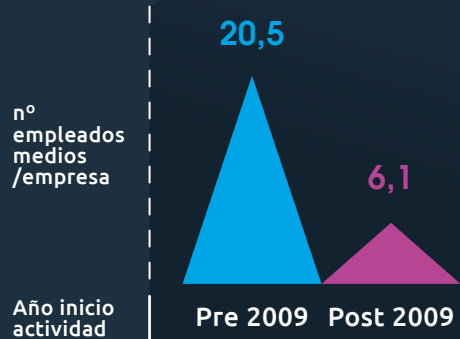


## Instaladoras pequeñas y profesionales autónomos<sup>1</sup>

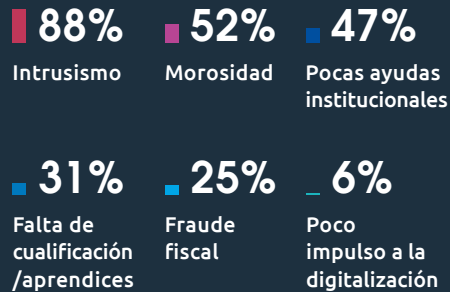


Facturación en 2016 inferior a 5 millones de euros, según datos del INE C. Madrid.

## La antigüedad es un grado



## Los problemas del sector

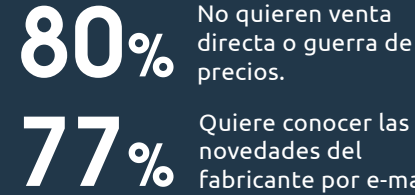


<sup>1</sup> Todas las respuestas de la encuesta se refieren a este segmento de instaladores. Excepto sobre antigüedad.

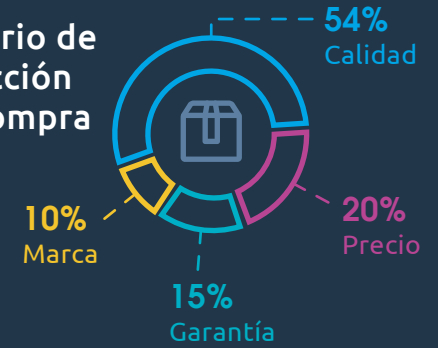


# El instalador y el fabricante

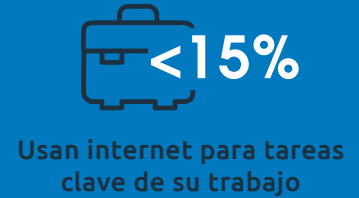
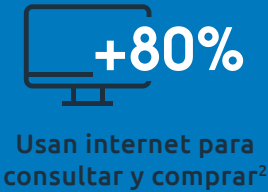
El instalador dice:



Criterio de selección de compra

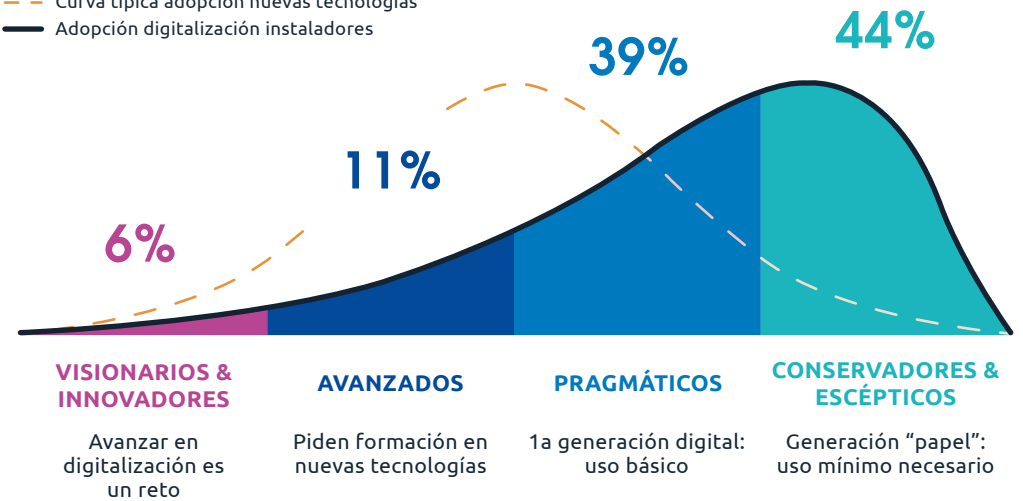


El instalador es un consumidor digital, pero no un nativo digital



## La digitalización del instalador

— Curva típica adopción nuevas tecnologías  
— Adopción digitalización instaladores



<sup>2</sup> Estimado en base a datos de informes Forrester. Estudio ejemplo: <https://goo.gl/6JnDks>